

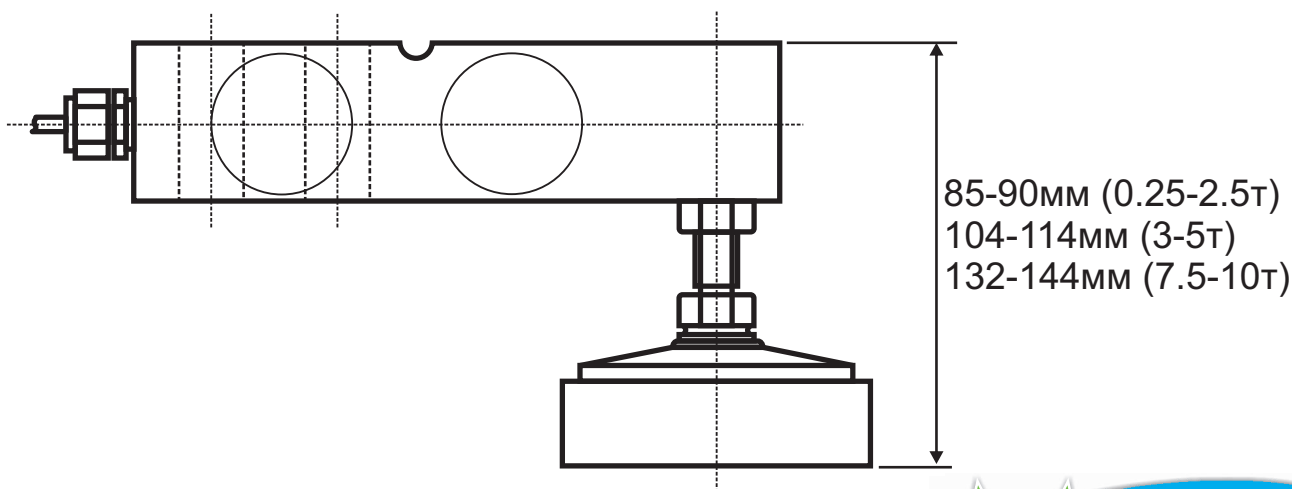


Применение:
Платформенные весы
Бункерные весы

Модель SQB-A - констр.сталь
Модель SQB-SS - нерж. сталь

Датчики в комплекте с ножкой

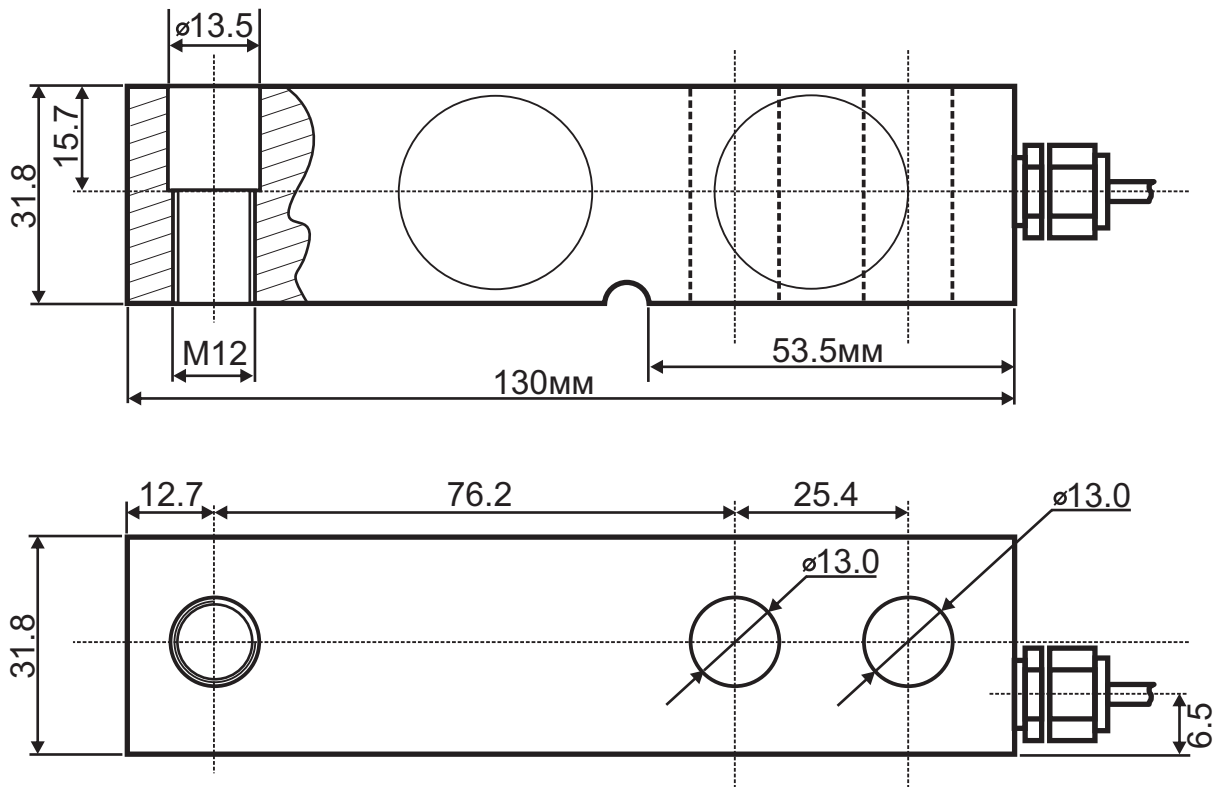
Номинальная нагрузка (E_{max}) 0.25, 0.3, 0.5, 0.75, 1, 1.5, 2, 2.5, 3, 5, 7.5, 10 т.
 Номинальная чувствительность (РКП) 3 мВ/В \pm 0,003 (0,5-10т); 2 мВ/В \pm 0,002 (0,25-0.3т)
 Класс точности С3 (OIML R60 C1-C5)
 Баланс ноля \pm 1%
 Температурное отклонение чувствительности \pm 0,02%/10 $^{\circ}$ С
 Температурное отклонение ноля \pm 0,02%/10 $^{\circ}$ С
 Входное сопротивление 400 \pm 10 Ω
 Выходное сопротивление 352 \pm 3 Ω
 Сопротивление изоляции >5000М Ω
 Диапазон термокомпенсации -40...+50 $^{\circ}$ С
 Рабочий диапазон температур -40...+50 $^{\circ}$ С
 Предельно допустимая нагрузка 150% E_{max}
 Разрушающая нагрузка 1800 E_{max}
 Рекомендуемое напряжение питания 10...12В
 Максимальное напряжение питания 15В
 Класс защиты по ГОСТ 14254 IP67 (0,25-0,75Т); IP68 (1-10Т)
 Кабель: Длина: 3м (0,25-2,5т), 4,2м (3-5т), 5м (7,5-10т); Диаметр: 5мм (лег.сталь 0.25-5т, нерж.сталь 0.25-0.3т]; 6мм (лег.сталь 7.5-10т, нерж.сталь 0.5-10т)



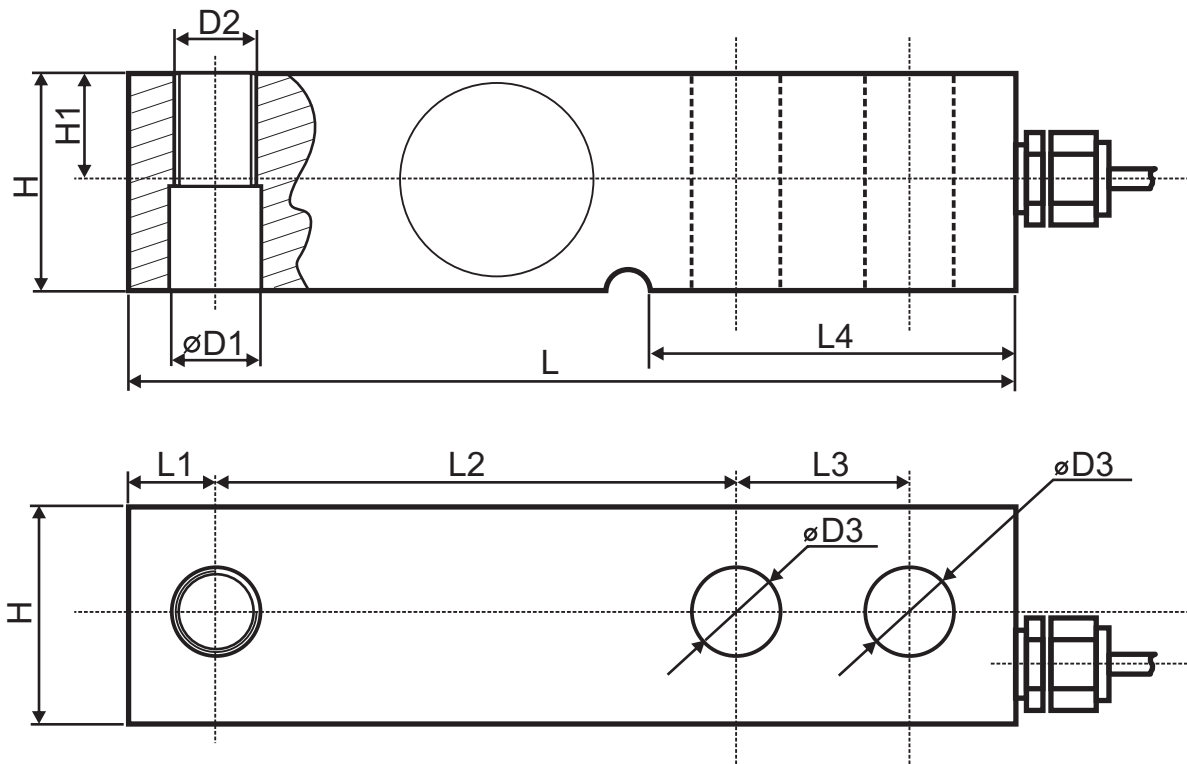
Аналоги датчика SQB:

- Zemic H8C, B8D
- CAS BSA, BSS
- Flintec Sb14, SLB

Размеры для датчиков от 0.25т до 2.5т



Размеры для датчиков от 3т до 10т



Нагрузка	L	L1	L2	L3	L4	H	H1	D1	D2	D3
3т, 5т	171.5	19	95.3	38.1	72.5	38.1	26	20	M18x1.5	20
7.5т, 10т	225.5	25.3	124	50.8	102	50.8	25.4	27	M24x2	27