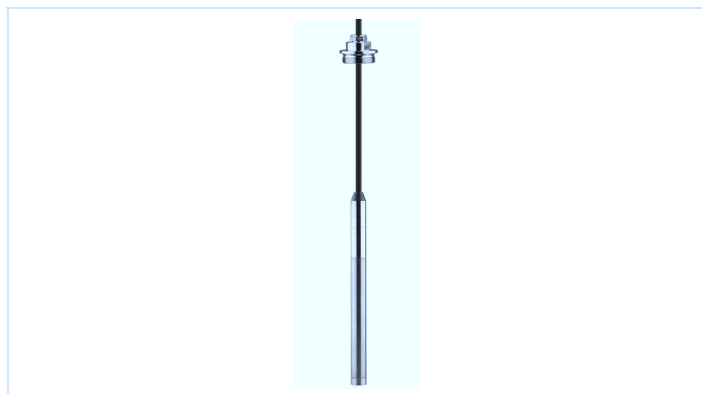


VEGAWELL 52

4 ... 20 mA/HART Pt 100

Подвесной преобразователь давления с измерительной ячейкой CERTEC®



Область применения

Подвесной преобразователь давления VEGAWELL 52 предназначен для непрерывного измерения уровня жидкостей в водоснабжении/водоочистке, в глубоких колодцах, а также в кораблестроении.

Преимущества

- Высокая надежность измерения, высочайшая стойкость керамической ячейки к перегрузкам и вакууму
- Эксплуатационная надежность благодаря интегрированной защите от перенапряжений
- Широкий спектр применения благодаря прочному корпусу и кабельному вводу

Функция

В качестве чувствительного элемента VEGAWELL 52 применяется керамическая измерительная ячейка CERTEC®. Гидростатическое давление столба жидкости действует на керамическую мембрану, вызывая изменение емкости измерительной ячейки. Это изменение преобразуется в соответствующий выходной сигнал 4 ... 20 mA. Измерительная ячейка состоит из керамики высокой чистоты и отличается высокой долгосрочной стабильностью и очень высокой стойкостью к перегрузкам.

Технические данные

Диапазоны измерения	+0,1 ... +25 bar/+10 ... +2500 kPa (+1.45 ... +363 psig)
Наименьший диапазон измерения	+0,1 bar/+10 kPa (+1.45 psig)
Погрешность измерения	< 0,1 %
Присоединение	Натяжной зажим, резьбовое соединение (не в сборе) от G1 (ISO 228-1) или от 1 NPT, резьба G1½ (ISO 228-1) или от 1½ NPT на корпусе
Температура процесса	-20 ... +80 °C (-4 ... +176 °F)
Температура окружающей среды, хранения и транспортировки	-40 ... +80 °C (-40 ... +176 °F)
Рабочее напряжение	9,6 ... 36 V DC

Материалы

Датчик изготавливается из нержавеющей стали 316L, дуплекса, титана или PVDF. Материалы уплотнения: FKM, FFKM или EPDM, материалы несущего кабеля: PE, PUR или FEP.

Исполнения корпуса

Корпус в однокамерном исполнении изготовлен из пластика или нержавеющей стали (точное литье). Корпус имеет степень защиты IP 66/IP 67.

Варианты исполнения электроники

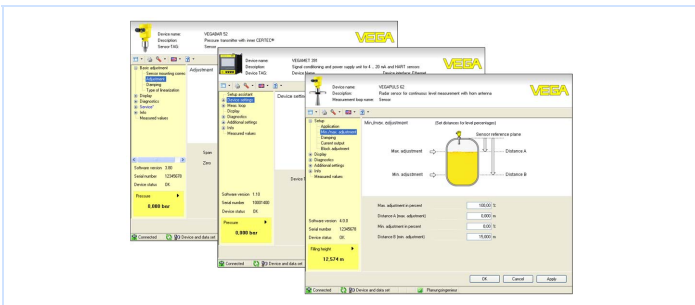
Устройства могут иметь различное исполнение электроники: аналоговая/цифровая двухпроводная электроника 4 ... 20 mA/HART Pt 100 или только аналоговое исполнение 4 ... 20 mA.

Разрешения

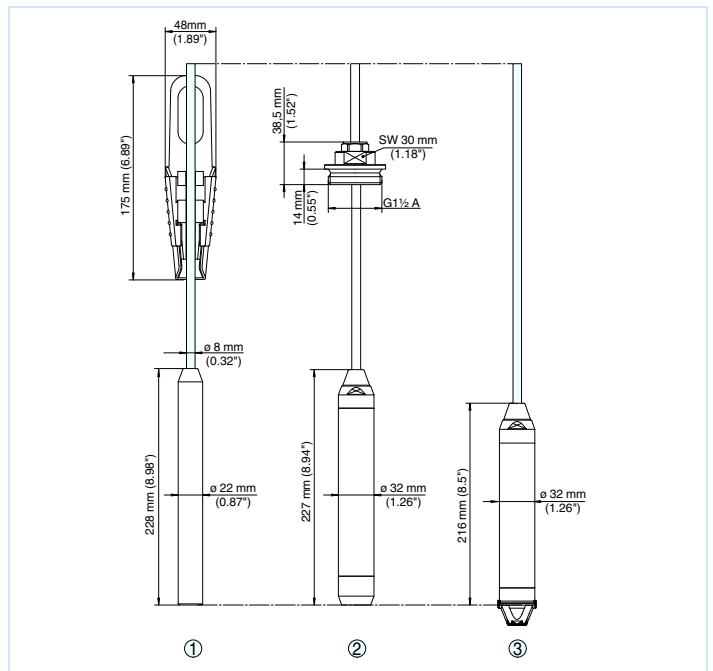
Устройства имеют разрешения на применение во взрывоопасных зонах, например, по ATEX и IEC. Устройства также имеют различные разрешения на применение на судах, например: GL, LRS или ABS.

Настройка

Настройка устройства выполняется с помощью выносного блока индикации и настройки VEGADIS 62 или ПК с программным обеспечением PACTware и соответствующим DTM. Также возможна настройка с помощью коммуникатора HART либо посредством программного обеспечения других производителей AMS™ или PDM.



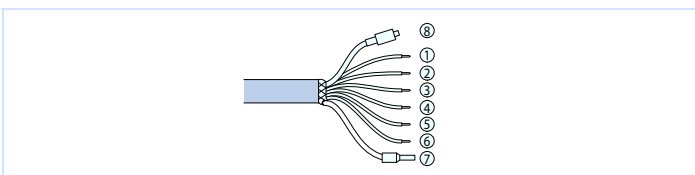
Размеры



Размеры VEGAWELL 52

- 1 *Исполнение с натяжным зажимом*
- 2 *Исполнение с резьбовым соединением G1 1/2 A, для глубоких колодцев*
- 3 *Стандартное исполнение*

Электрическое подключение



Назначение проводов соединительного кабеля

- 1 *Коричневый (+): к источнику питания или системе формирования сигнала*
- 2 *Голубой (-): к источнику питания или системе формирования сигнала*
- 3 *Белый: к формированию сигнала встроенного Pt 100 (питание)*
- 4 *Желтый: к формированию сигнала встроенного Pt 100 (измерение)*
- 5 *Красный: к формированию сигнала встроенного Pt 100 (измерение)*
- 6 *Черный: к формированию сигнала встроенного Pt 100 (питание)*
- 7 *Экранирование*
- 8 *Капилляр для выравнивания давления с фильтрующим элементом*